



Regency^{MD}

FENÊTRES À HAUT RENDEMENT

UN DESIGN INSPIRÉ ET CONÇU DE MAIN DE MAÎTRE POUR VOUS



 GENTEK[®]

FABRIQUÉ AVEC FIERTÉ AU CANADA

Gentek est fière de servir l'industrie canadienne des produits de construction avec des fenêtres de qualité supérieure fabriquées au Canada et un service à la clientèle de classe mondiale. Nos normes élevées d'intégrité et de fiabilité sont fermement ancrées dans notre longue tradition d'excellence canadienne. C'est pour cette raison que nos fenêtres sont parmi les meilleures de l'industrie et que notre service est imbattable.

Les fenêtres Gentek sont fabriquées sur mesure selon vos dimensions précises et sont soutenues par des décennies d'expertise en fabrication de fenêtres. L'ingénierie, l'innovation, des tests rigoureux et un contrôle strict de la qualité ne sont que quelques façons pour nous de transformer une technologie à la fine pointe en des fenêtres de qualité supérieure et des clients satisfaits. Lorsque vous achetez des fenêtres Gentek pour votre maison, vous êtes assuré d'obtenir les plus hauts niveaux de performance, de beauté et de valeur.



 **GENTEK**[®]





REGENCY^{MD}

FENÊTRES À HAUT RENDEMENT

Offrant une apparence et un rendement de niveau exceptionnel, les fenêtres Regency évoquent une qualité supérieure à tous les niveaux. Les fenêtres sont dotées d'un cadre principal et de châssis robustes soudés par fusion, d'extrusions multichambres, de traverses de rencontre à emboîtement renforcées d'acier et d'un système de vitre isolée hautement performant, tandis que la conception raffinée et l'attention portée aux détails confèrent une élégance classique.

ORIGIN II

Technologie du vinyle

Très résistant et presque sans entretien, notre vinyle Origin II de qualité supérieure ne pourrira pas, ne décollera pas, ne gonflera pas et ne se détériorera pas en raison de la corrosion ou de piqûres, comme c'est le cas pour les fenêtres en bois peintes. La couleur magnifique est obtenue par l'application répétée de teintes de base de blancs chauds pour atteindre un degré parfait de qualité et d'esthétique.

IntegraWeld

Soudure par fusion

IntegraWeld est utilisé en points de soudure plein contact à chaque cadre principal et coin de châssis, pour une résistance supérieure et un fini net à faible dispersion. Contrairement aux fenêtres assemblées mécaniquement, les coins de la fenêtre Regency ne bougeront pas et ne laisseront pas passer l'air ni l'eau.

CADRE PRINCIPAL

Rénovation

Le cadre principal extérieur biseauté Renovation des fenêtres coulissantes verticales doubles et coulissantes Regency convient parfaitement à divers styles architecturaux et méthodes d'installation.

MAXUM33

Renfort en acier pour châssis

Le renfort en acier pour châssis Maxum33 des fenêtres Regency augmente la robustesse des traverses de rencontre du châssis afin de prévenir toute flexion lors de grands vents, élément particulièrement important avec les conditions climatiques extrêmes au Canada.

Constant Force

Système de contrepoids

Testées rigoureusement pour une utilisation intense, les fenêtres coulissantes verticales doubles Regency sont dotées d'un système de contrepoids à force constante pour une ouverture et une fermeture en douceur. De même, nos fenêtres à battant sont dotées d'une quincaillerie haute performance de la plus haute solidité qui offre une utilisation aisée de longue durée et un fini résistant à la corrosion.



Le vinyle Origin II offre une résistance et une robustesse incroyables.



Cadre principal Renovation permet aux fenêtres Regency d'être installées selon diverses méthodes et divers styles architecturaux.



Les châssis Regency sont très résistants grâce au renfort des traverses en acier pour châssis Maxum33.

UN FOYER TOUT CONFORT TOUT AU LONG DE L'ANNÉE

Pour de nombreux propriétaires résidentiels, la conservation de l'énergie et la réduction des coûts¹ de chauffage/climatisation sont la principale raison d'acheter de nouvelles fenêtres. C'est la raison pour laquelle l'efficacité thermique et une construction étanche constituent les fondements de la conception de nos fenêtres Regency.



VERRE ENERGYPLUS^{MC} – CONÇU POUR LES CLIMATS DU NORD

Les fenêtres sont composées à 80 % de verre. Il est donc essentiel de choisir un système de verre répondant aux exigences rigoureuses des climats du nord. Le verre doit procurer une isolation contre les températures extrêmes tout en laissant pénétrer la chaleur et la beauté de la lumière extérieure.

Notre verre EnergyPlus possède des propriétés isolantes de conception spéciale qui favorisent la conservation de l'énergie. La technologie de haute précision du verre à faible émissivité réfléchit la chaleur vers l'intérieur de votre maison pendant les mois froids de l'hiver et diminue l'apport de chaleur solaire indésirable en été. Associé à la technologie Quanax[®] Super Spacer[®] et au gaz isolant, le verre EnergyPlus peut atteindre une excellente cote de consommation d'énergie (ER) qui diminue vos besoins en énergie, quelle que soit la saison.

On offre les fenêtres Regency avec divers ensembles de vitrage EnergyPlus et Solar Shield qui se conforment aux plus récentes exigences ENERGY STAR[®].

Au Canada, ENERGY STAR est la marque des produits à haut rendement énergétique. Les fenêtres qui obtiennent cette distinction doivent répondre à des spécifications techniques strictes en matière de rendement énergétique. Les fenêtres Regency certifiées ENERGY STAR constituent l'un des meilleurs choix pour prévenir les pertes de chaleur. Un des meilleurs choix en matière de réduction de perte de chaleur, les fenêtres Regency homologuées ENERGY STAR peuvent vous aider à économiser en diminuant vos coûts énergétiques annuels de chauffage et de refroidissement.



Vérifiez auprès de votre représentant Gentek quels sont les ensembles de vitrage écoénergétique appropriés pour votre maison et vos conditions climatiques.

UNE CLARTÉ SANS COMPROMIS POUR UNE AMBIANCE INTÉRIEURE AMÉLIORÉE

Augmentation du taux de transmission de la lumière visible*



Permet une meilleure transmission de la lumière visible afin d'illuminer l'intérieur de votre foyer.

Apport supplémentaire de chaleur solaire*



Laisse pénétrer une plus grande partie de la chaleur du soleil pour réchauffer votre maison de façon naturelle pendant les mois d'hiver.

Augmentation significative de la rétention de chaleur*



Améliore considérablement la capacité isolante comparativement au double verre transparent.

PERSONNALISEZ VOS FENÊTRES

Choisissez le meilleur ensemble de vitrage pour répondre aux conditions climatiques particulières de votre région. Les unités à double ou à triple vitrage avec intercalaire Super Spacer[®] en mousse structurée sont conçues pour accroître le niveau d'économie d'énergie et de confort intérieur.

ENSEMBLES DE VITRAGE ENERGYPLUS QUATTRO



- Le système à double vitrage ultra-efficace peut permettre d'obtenir le rendement d'un triple vitrage.
- Répond aux nouvelles exigences ENERGY STAR; il peut y avoir des exceptions lorsque certaines options sont commandées.
- Deux surfaces dotées de la technologie à faible émissivité; renvoie la chaleur à l'intérieur de la maison et augmente considérablement la valeur de la cote énergétique.

ENSEMBLES DE VITRAGE ENERGYPLUS

- Les ensembles à double vitrage EnergyPlus (que l'on retrouve sur toutes les fenêtres Regency), avec une surface de verre à faible émissivité, le gaz argon² isolant et l'intercalaire Super Spacer[®] en mousse structurée, atteignent une excellente cote de consommation d'énergie.

ENSEMBLES DE VITRAGE SOLAR SHIELD

- Un contrôle solaire accru procure des températures intérieures constantes dans les régions aux étés chauds et aux hivers froids.
- Bloque encore plus d'énergie solaire indésirable que le verre transparent normal et le verre fortement teinté, entraînant une réduction des besoins en climatisation.



COMPARAISON ENTRE LES TEMPÉRATURES DES BORDURES DU VERRE DES DIFFÉRENTS SYSTÈMES D'INTERCALAIRE††

Super Spacer® Premium scellé avec butyle
6,4 °C 43,5 °F

Intercept® Ultrascellé avec butyle
4 °C 39,2 °F

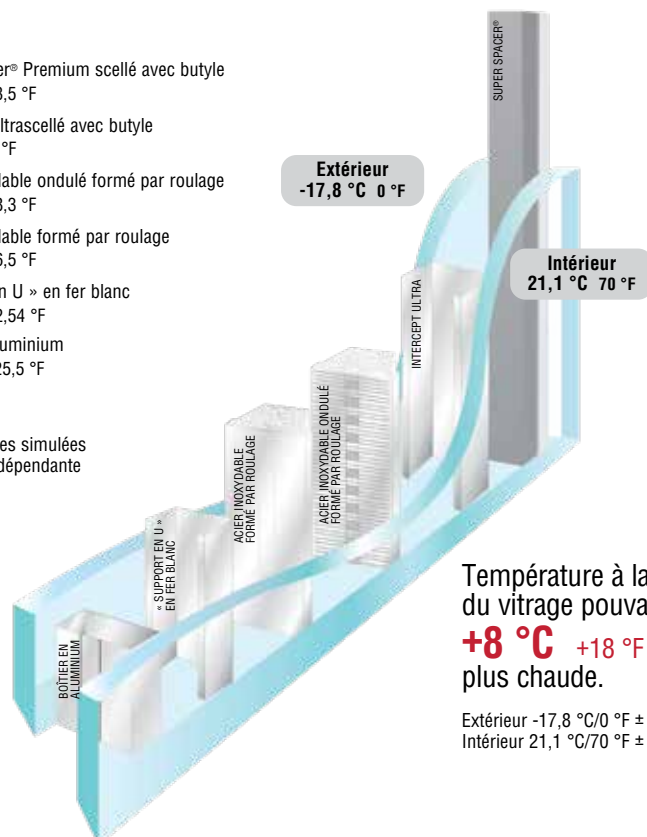
Acier inoxydable ondulé formé par roulage
3,5 °C 38,3 °F

Acier inoxydable formé par roulage
2,5 °C 36,5 °F

« Support en U » en fer blanc
0,3 °C 32,54 °F

Boîtier en aluminium
-3,6 °C 25,5 °F

Températures simulées de façon indépendante



Température à la bordure du vitrage pouvant être jusqu'à
+8 °C +18 °F
plus chaude.

Extérieur -17,8 °C/0 °F ± 1,1 °C/2 °F
Intérieur 21,1 °C/70 °F ± 1,1 °C/2 °F



L'intercalaire non métallique Super Spacer® offre un des degrés les plus élevés de résistance à la conduction en éliminant le contact de conduction entre le métal et le verre.

SYSTÈME D'INTERCALAIRE SUPER SPACER® NON MÉTALLIQUE

Le système d'intercalaire est un autre élément essentiel de l'efficacité énergétique d'une fenêtre. Un intercalaire crée un espace d'air isolant entre les carreaux de verre qui agit comme une barrière thermique. De nombreuses fenêtres sont fabriquées avec un intercalaire en métal entre les carreaux pour donner à l'ensemble de vitrage une stabilité structurale. Toutefois, les bords en métal deviennent conducteurs du froid à l'extérieur de votre maison à un taux plus élevé allant jusqu'à 120 % qu'au centre du verre. Il peut donc y avoir des problèmes de condensation sur le bord des fenêtres, ce qui peut endommager les boiseries et les draperies.

Les fenêtres Regency allient un intercalaire en mousse structurée avec un joint d'étanchéité de butyle thermofusible afin de créer un bord « chaud » de faible conducteur. Lorsqu'elles sont correctement installées, les fenêtres Regency dotées du système Super Spacer® éliminent pratiquement toute la condensation, pourvu qu'il y ait une circulation d'air et un niveau d'humidité adéquats dans la maison.† De plus, la conception du Super Spacer® réduit le mouvement subtil des carreaux de verre causé par les changements de température, ce qui aide à prévenir une rupture du joint d'étanchéité et à atténuer la tension sur les carreaux de verre.

CONSULTEZ L'ÉTIQUETTE DU NFRC

Consultez l'étiquette du NFRC pour comparer le rendement écoénergétique des fenêtres. Le National Fenestration Rating Council (NFRC) est un organisme industriel à but non lucratif qui s'engage à fournir des données de test précises, justes et fiables pour aider les consommateurs, les architectes et les constructeurs à comparer le rendement énergétique de fenêtres ou portes. Plus le coefficient U est bas, moins vous aurez besoin d'énergie pour chauffer votre maison. Plus le coefficient d'apport par rayonnement solaire est bas, plus vous économiserez sur la climatisation.

Gentek Building Products	
Model 3R10A – PVC Window	
Double glazing Argon Low E + Foam spacer CPDF GTK-A-20-00536-00001	
ENERGY PERFORMANCE RATINGS	
U-Factor 0.30 (US) / 1.70 (Metric)	Solar Heat Gain Coefficient 0.53
ADDITIONAL PERFORMANCE RATINGS	
Visible Transmittance 0.61	Air Leakage 0.30 (US) / 1.50 (Metric)
<small>Manufacturer certifies that these ratings conform to applicable NFRC procedures for determining whole product performance. NFRC ratings are determined for a fixed set of environmental conditions and a specific product size. NFRC does not recommend any product and does not warrant the suitability of any product for any specific use. Consult manufacturer's literature for other product performance information. www.nfrc.org</small>	

† Pour de plus amples renseignements, veuillez consulter *Votre guide sur la condensation* à l'adresse gentek.ca.

†† Pour les valeurs de rendement : quanex.canto.com/direct/document/eti7r4275h4036gk19u0vdof0e/WgBflj2QG-Tgds3BZn10gFAsvE/original?content-type=application/pdf&name=Super_Spacer_Benefits_Handout_MSSBH+01182018_Web.pdf. Simulations réalisées à l'aide de WINDOW 7.8 et THERM 7.8, conformément aux normes NFRC 100-2020 et NFRC 200-2020. Tous les modèles mesuraient 1 200 x 1 500 mm (environ 48 po x 60 po) et les conditions NFRC-2010 (0 °F à l'extérieur, 70 °F à l'intérieur) ont été utilisées pour toutes les simulations. Le verre à faible émissivité utilisé pour le double vitrage isolant était le Cardinal Low-EÇ 270; le verre à faible émissivité utilisé pour le triple vitrage isolant était le Cardinal Low-E3 366. Tous les espaces d'air ont une largeur de 0,500" et sont remplis à 90 % d'argon. Les doubles ont été modélisés uniquement comme des unités IG et dans la série Mikron 1400 SSTDH; les triples ont été modélisés uniquement comme IG et dans la série Mikron 10700 (EnergyQuest) SSTDH. Les matériaux et les profondeurs des joints secondaires sont indiqués dans la liste suivante. Les valeurs de température indiquées proviennent des résultats de modélisation et ont été mesurées au niveau de la ligne de visée (SL) et à 0,5 pouce au-dessus de la ligne de visée (SL+0"). Super Spacer® est une marque déposée de Quanex IG Systems, Inc. Intercept® est une marque déposée de GED Integrated Solutions.

FENÊTRES COULISSANTES VERTICALES DOUBLES

La construction de qualité ultrasupérieure de nos fenêtres coulissantes verticales doubles, en plus de conférer une beauté classique à votre maison, procure efficacité énergétique et protection étanche contre les intempéries. Elle offrira aussi une protection remarquable et une efficacité énergétique. Les châssis supérieurs et inférieurs basculants facilitent l'entretien de cette fenêtre. Basculez simplement le châssis pour nettoyer les deux côtés de la fenêtre tout en demeurant à l'intérieur de votre maison.



Le cadre principal extérieur biseauté accroît davantage la beauté et l'attrait traditionnels de la fenêtre coulissante verticale double Regency.



Verrou à came facile à manipuler.



Loquets à bascule emboîtant et butées d'aération du châssis.

FENÊTRES COULISSANTES VERTICALES SIMPLES

Les fenêtres Regency sont aussi offertes dans le style coulissant vertical simple populaire.





FABRICATION DE HAUTE PRÉCISION QUI OFFRE UN NIVEAU SUPÉRIEUR D'ESTHÉTIQUE, DE QUALITÉ ET DE RENDEMENT

- 1 Accessoires intérieurs et extérieurs rainurés permettant l'ajout de produits de finition facultatifs.
- 2 Les butées d'aération du châssis limitent son ouverture à 4".
- 3 Châssis basculants facilitant le nettoyage de la vitre à partir de l'intérieur.
- 4 Enclenchement renforcé d'acier pour les fenêtres de 26" de largeur et plus, avec deux verrous et loquets assurant l'ajustement et la durabilité.
- 5 Les unités de verre à double vitrage de 7/8" EnergyPlus, qui mettent en vedette une surface de verre à faible émissivité à enduit souple, le gaz argon isolant et l'intercalaire Super Spacer® en mousse structurée, sont destinées à former une barrière thermique efficace qui limite la transmission de la chaleur et du froid.
- 6 Rail de soulèvement pleine largeur pour faciliter le fonctionnement.
- 7 Cadre (3 1/4") et coins du châssis soudés par fusion IntegraWeld ajoutant une résistance structurale accrue et augmentant la précision au niveau du cadre et du châssis.
- 8 Appui standard (soudé).
- 9 Le système de contrepois à force constante permet un soulèvement facile et assure des années d'utilisation facile et sans heurts du châssis.



4 Renfort interne en acier pour châssis Maxum33 à l'enclenchement du châssis.

CARACTÉRISTIQUES ADDITIONNELLES

- Les cadres et les châssis en vinyle de qualité supérieure n'ont jamais besoin d'être peints; ils ne rouilleront pas, ne pèleront pas et ne corroderont pas.
- Les châssis supérieurs et inférieurs basculants permettent un nettoyage pratique à partir de l'intérieur.
- Gamme complète de rallonges de en vinyle, en composite et en bois disponible.
- Inclut une moustiquaire complète extrudée de même couleur.
- Demi-moustiquaire extrudée aussi disponible en option.

FENÊTRES COULISSANTES

Nos élégantes fenêtres coulissantes allient la beauté des lignes pures et une fabrication robuste pour une utilisation quotidienne. Les châssis élancés glissent à l'horizontale pour être ouverts et fermés sans effort. Ils se soulèvent aussi pour faciliter le nettoyage.**



Avec sa surface vitrée généreuse, la fenêtre coulissante est depuis longtemps le modèle de fenêtre préféré permettant une vue vers l'extérieur sans obstruction. Offerte en format coulissante simple ou double.



Chaque châssis ouvrant d'une fenêtre coulissante amovible est doté de deux ensembles de roulettes en tandem en laiton massif pour assurer une ouverture et une fermeture de la fenêtre en douceur et sans effort.

Les butées d'aération du châssis permettent à l'air frais d'entrer.

La barrure à came ferme hermétiquement la fenêtre.

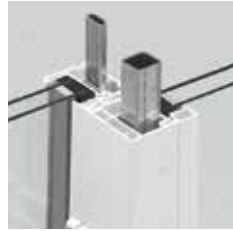


FENÊTRES COULISSANTES OSCILLO-BATTANTES EN OPTION

- Le verrou du châssis lui permet de basculer pour faciliter le nettoyage.
- Châssis coulissants simples ou doubles.

**En raison de leur poids, il peut être difficile de retirer les châssis des fenêtres coulissantes de grande taille.





4 Enclenchement renforcé d'acier.



6 Roulettes en tandem en laiton massif.

FABRICATION DE HAUTE PRÉCISION QUI OFFRE UN NIVEAU SUPÉRIEUR D'ESTHÉTIQUE ET DE RENDEMENT

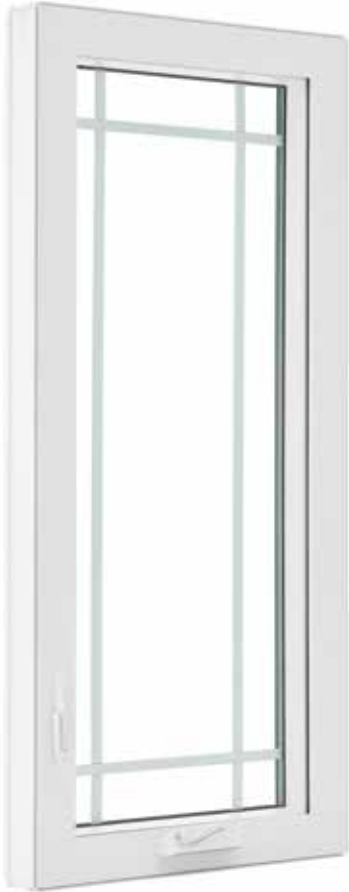
- 1 Accessoires intérieurs et extérieurs rainurés permettant des produits de finition facultatifs.
- 2 Rail de tirage pleine hauteur pour faciliter le fonctionnement.
- 3 Les unités de verre à double vitrage de 7/8" EnergyPlus, qui mettent en vedette une surface de verre à faible émissivité à enduit souple, le gaz argon isolant et l'intercalaire Super Spacer® en mousse structurée, sont destinées à former une barrière thermique efficace qui limite la transmission de la chaleur et du froid.
- 4 Enclenchement renforcé d'acier pour les fenêtres de 26" de hauteur et plus, avec deux verrous et loquets assurant l'ajustement et la durabilité.
- 5 Cadre (3 1/4") et coins du châssis soudés par fusion IntegraWeld ajoutant une résistance structurale accrue et augmentant la précision du cadre et du châssis.
- 6 Le châssis ouvrant est doté de deux ensembles de roulettes en tandem en laiton massif pour assurer une ouverture et une fermeture en douceur.

CARACTÉRISTIQUES ADDITIONNELLES

- Les cadres et les châssis en vinyle de qualité supérieure n'ont jamais besoin d'être peints; ils ne rouilleront pas, ne pèleront pas et ne se corroderont pas.
- Gamme complète de rallonges de jambage en vinyle, en composite et en bois disponible.
- Les butées d'aération du châssis limitent son ouverture à 4".
- Inclut une moustiquaire complète extrudée de même couleur.
- Demi-moustiquaire extrudée aussi disponible en option.
- Quincaillerie oscillo-basculante facultative facilitant le nettoyage.

FENÊTRES À BATTANT

Lorsque vous considérez les fenêtres comme étant un élément de style pour votre maison, vous comprendrez pourquoi les fenêtres à battant sont un choix populaire. La fabrication élégante, la présence généreuse du verre et l'ouverture légère vers l'extérieur du châssis offrent une aération rafraîchissante et un attrait esthétique.



Ajout apprécié dans toutes les pièces, nos fenêtres à battant donnent une touche moderne avec leur cadre au style impeccable et leur poignée discrète.



Système de verrouillage multipoints à levier unique.



Mécanisme d'ouverture et de fermeture à haute performance fonctionnel et durable.



Jolie manivelle pliante et couvercle dissimulant.





FABRICATION DE HAUTE PRÉCISION QUI OFFRE UN NIVEAU SUPÉRIEUR D'ESTHÉTIQUE ET DE RENDEMENT

- 1 Les charnières dissimulées s'ouvrent à 90 degrés (pour les fenêtres de 16" de largeur et plus). Le côté extérieur du verre se nettoie facilement à partir de l'intérieur.
- 2 Accessoires intérieurs et extérieurs rainurés offrant des produits de finition facultatifs.
- 3 Système de verrouillage multipoints.
- 4 L'unité de verre à double vitrage de 7/8" EnergyPlus, qui met en vedette une surface de verre à faible émissivité à enduit souple, le gaz argon isolant et l'intercalaire Super Spacer® en mousse structurée, est destinée à former une barrière thermique efficace qui limite la transmission de la chaleur et du froid.
- 5 La manivelle à fonctionnement robuste assure un bon ajustement pour faciliter l'ouverture et la fermeture.
- 6 Les coins soudés par fusion IntegraWeld en quatre endroits donnent plus de résistance structurale et accroissent la précision au niveau du cadre et du châssis.
- 7 Coupe-froid noir en option sans frais.

CARACTÉRISTIQUES ADDITIONNELLES

- Les cadres et les châssis en vinyle de qualité supérieure n'ont jamais besoin d'être peints; ils ne rouilleront pas, ne pèleront pas et ne corroderont pas.
- Modèle de moustiquaire à ressort à installation par le bas (aucune broche ni onglet) pour un ajustement serré et un retrait et remplacement faciles à partir de l'intérieur.
- Gamme complète de rallonges de jambage en vinyle, composite et bois disponible.

FENÊTRES À AUVENT

S'ouvrant vers le haut et l'extérieur, les fenêtres à auvent offrent une touche décorative unique tout en procurant une aération pratique au simple toucher de la poignée. En combinant des fenêtres à auvent et des fenêtres fixes, vous obtenez une variété d'options pour personnaliser l'aspect général et la fonctionnalité de vos fenêtres.



Nos fenêtres à auvent sont dotées d'un cadre principal extérieur biseauté pour donner plus de dimension et de style. Les deux poignées de verrouillage offrent un ajustement étanche aux intempéries.



Double verrou sur le jambage pour une fermeture étanche de la fenêtre.



Mécanisme d'ouverture et de fermeture très robuste.



Jolie manivelle pliante et couvercle dissimulant.





FABRICATION DE HAUTE PRÉCISION QUI OFFRE UN NIVEAU SUPÉRIEUR D'ESTHÉTIQUE ET DE RENDEMENT

- 1 Les coins soudés par fusion IntegraWeld en quatre endroits donnent plus de résistance structurale et accroissent la précision au niveau du cadre et du châssis.
- 2 Accessoires intérieurs et extérieurs rainurés offrant des produits de finition facultatifs.
- 3 La manivelle à fonctionnement robuste assure un bon ajustement pour faciliter l'ouverture et la fermeture.
- 4 Points de verrouillage multiples.
- 5 L'unité de verre à double vitrage de 7/8" EnergyPlus, qui met en vedette une surface de verre à faible émissivité à enduit souple, le gaz argon isolant et l'intercalaire Super Spacer® en mousse structurée, est destinée à former une barrière thermique efficace qui limite la transmission de la chaleur et du froid.

CARACTÉRISTIQUES ADDITIONNELLES

- Les cadres et les châssis en vinyle de qualité supérieure n'ont jamais besoin d'être peints; ils ne rouilleront pas, ne pèleront pas et ne corroderont pas.
- Modèle de moustiquaire à ressort à installation par le bas (aucune broche ni onglet) pour un ajustement serré et un retrait et remplacement faciles à partir de l'intérieur.
- Gamme complète de rallonges de jambage en vinyle, composite et bois disponible.

FENÊTRES EN BAIE OU ARQUÉES

Donnez une touche parfaite de raffinement à votre maison avec une fenêtre en baie ou arquée magnifiquement fabriquée. Ce charmant point d'attraction donne l'impression d'agrandir la pièce tout en laissant pénétrer la lumière du jour pour l'éclairer.

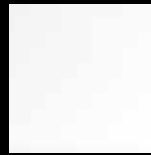
Que vous désiriez agrémenter votre cuisine d'une généreuse vue extérieure ou créer un coin lecture bucolique, la courbe élégante et le subtil côté chic d'une fenêtre en baie ou arquée donnera une touche visuelle intéressante.

Chaque fenêtre en baie ou arquée est fabriquée sur mesure et offre qualité, confort et efficacité énergétique.

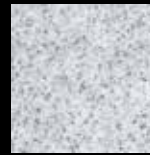


PLANCHE DE SIÈGE AVONITE

Les planches de siège Avonite sont une autre option particulière pour votre fenêtre en baie ou en saillie arrondie. Choisissez parmi notre palette de couleurs pour agrémenter la décoration de votre pièce.



Blanc caméo



Brunante



Plage



Grès



Le système de toiture extérieure est offert en matériau de couverture de cuivre ou d'aluminium peint.



FABRICATION DE HAUTE PRÉCISION QUI OFFRE UN NIVEAU SUPÉRIEUR D'ESTHÉTIQUE ET DE RENDEMENT

- 1 La couleur opaque du vinyle donne un aspect frais et neuf aux fenêtres. La résine de vinyle n'écaillera pas, ne décollera pas, ne craquera pas et ne gauchira pas.
- 2 Cadres et châssis en vinyle extrudé qui rehaussent l'esthétique, en plus d'offrir une longévité et une efficacité thermique accrues.
- 3 Les chambres multiples créent des canaux additionnels d'isolant entre les unités de fenêtre.
- 4 La fabrication des têtes, planches de siège et jambage est standard, avec un placage de 1 1/4" de qualité mobilier.
- 5 Assise préisolée de 3" en option pour plus de confort et d'efficacité énergétique.
- 6 La tête et l'assise, finis en placages Chêne ou Érable et Bouleau, sont prêts pour la peinture ou la teinture.³

CARACTÉRISTIQUES ADDITIONNELLES

- Le meneau élancé renforcé offre une résistance et un soutien supérieur pour les composantes sélectionnées.
- Unité de verre isotherme avec cloison d'air emprisonné qui aide à empêcher les pertes d'énergie.
- Offerte dans une vaste sélection de couleurs élégantes pour l'intérieur et l'extérieur.

FENÊTRES DE SOUS-SOL ET FENÊTRES À TRÉMIE

Alliant style classique et fonctionnalité contemporaine, les fenêtres de sous-sol et les fenêtres à trémie Regency sont la façon idéale de fournir lumière naturelle et aération aux niveaux inférieurs de votre maison.



FENÊTRE DE SOUS-SOL



FENÊTRE À TRÉMIE



FABRICATION DE HAUTE PRÉCISION QUI OFFRE UN NIVEAU SUPÉRIEUR D'ESTHÉTIQUE ET DE RENDEMENT

FENÊTRE DE SOUS-SOL

- 1 L'unité de verre à double vitrage de 7/8" EnergyPlus, qui met en vedette une surface de verre à faible émissivité à enduit souple, le gaz argon isolant et l'intercalaire Super Spacer® en mousse structurée, est destinée à former une barrière thermique efficace qui limite la transmission de la chaleur et du froid.
- 2 Le verrou à balayage dans le bas de la fenêtre verrouille et déverrouille le châssis ouvrant.
- 3 Le cadre et les coins du châssis soudés par fusion IntegraWeld ajoutent une résistance structurale accrue et augmentent la précision au niveau du cadre et du châssis.

FENÊTRE À TRÉMIE

- 1 L'unité de verre à double vitrage de 7/8" EnergyPlus, qui met en vedette une surface de verre à faible émissivité à enduit souple, le gaz argon isolant et l'intercalaire Super Spacer® en mousse structurée, est destinée à former une barrière thermique efficace qui limite la transmission de la chaleur et du froid.
- 2 La conception à pivot sans charnières facilite la manipulation.
- 3 Le cadre et les coins du châssis soudés par fusion IntegraWeld ajoutent une résistance structurale accrue et augmentent la précision au niveau du cadre et du châssis.



Fenêtres de sous-sol

Conçues pour une utilisation au niveau du sol ou en dessous, les fenêtres de sous-sol, qui s'ouvrent vers l'intérieur grâce à leurs charnières sur le dessus, vous procurent une circulation de l'air appropriée et une lumière plus naturelle.

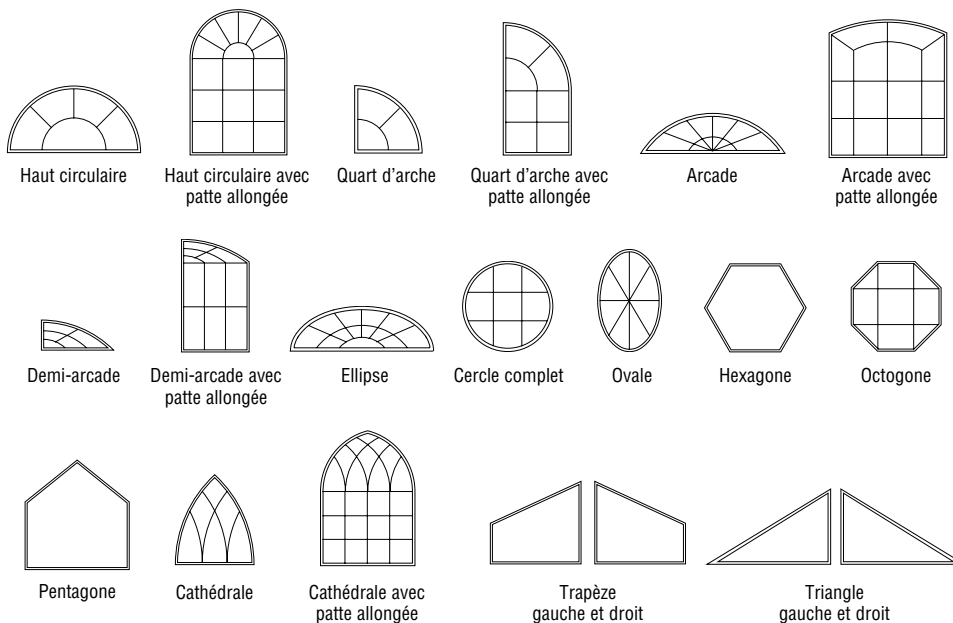


Fenêtres à trémie

La fenêtre à trémie, dont les charnières sont au bas, s'ouvre vers l'intérieur de votre maison. On peut l'installer au-dessus du niveau du sol pour bénéficier d'une circulation de l'air revitalisante et d'une lumière naturelle.

FENÊTRES PANORAMIQUES ET DE FORME SPÉCIALE

Les fenêtres aux formes spéciales ajoutent un côté intéressant au style de votre maison. Magnifiquement fabriquées avec une attention portée aux détails architecturaux, les fenêtres aux formes spéciales peuvent être utilisées par elles-mêmes ou avec d'autres fenêtres pour transformer l'aspect de votre maison, à l'intérieur comme à l'extérieur.



Faites votre choix parmi plusieurs formes dont les fenêtres à haut arrondi, cathédrales, octogonales, trapézoïdes, triangulaires et pentagones, entre autres. Demandez à votre représentant commercial Gentek de vous faire part de la gamme complète des fenêtres aux formes spéciales.

ROBUSTESSE ET ÉLÉGANCE

Les fenêtres ne font pas que protéger votre demeure; elles sont aussi un puissant élément de style en ce qui concerne son aspect global. Regency offre des couleurs de cadres architecturaux extérieurs à la fois vives et magnifiques procurant un coup d'œil parfait. Un grand choix de carrelages intérieurs, de verres décoratifs et d'accessoires de fenêtre vous permet d'obtenir le style que vous désirez.



COULEURS DE CADRE

Les fenêtres Regency sont offertes en Blanc, la couleur extrudée pénétrant les châssis et le cadre principal en vinyle pour une beauté durable. Vous pouvez aussi choisir parmi nos 20 couleurs standards pour plus d'options de design qui donneront un fini magnifique, durable et abordable. L'intérieur des fenêtres est en Blanc extrudé; un fini intérieur peint en Noir est également offert en option⁴

Blanc – extrudé	Sable 508	Vent de fumée 506
Crème mat 492	Beige antique 571	Brun marron 554
Amande 532	Bois d'épave 557	Brun commercial 562
Ivoire 502	Sablon 547	Espresso 5P3
Café 538	Gris granite 536	Graphite 5P5
Argile 510	Gris orageux 570	Minerai de fer 5P6
Kaki 559	Charbon 523	Noir 525



À VOTRE GOÛT

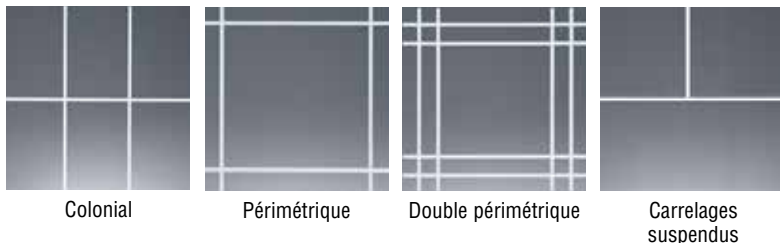
Rehaussez l'extérieur de votre maison avec des fenêtres peintes sur mesure. Les fenêtres Regency peuvent être peintes pour s'agencer à n'importe quelle couleur de moulure extérieure de Gentek, vous permettant ainsi de donner une touche personnelle à votre demeure. L'intérieur de toutes les fenêtres est en Blanc extrudé ou un fini peint en Noir en option.⁴

CARRELAGES INTÉRIEURS

Les carrelages intérieurs amélioreront davantage l'aspect de vos fenêtres. Tout d'abord, choisissez un motif de carrelage parmi les quatre styles. Sélectionnez ensuite un profil de carrelage pour créer un aspect fini parfait.

Les carrelages sont disponibles en Blanc complémentaire dans le style eurogrid plat ou contour, avec un aspect « bois coupé » modelé. Regency offre aussi des carrelages rectangulaires en Étain et Blanc. Tous les carrelages sont à l'intérieur de l'ensemble de vitrage isolé, ce qui facilite le nettoyage. Pour connaître les options de couleur, consultez votre détaillant.

MOTIFS DE CARRELAGE



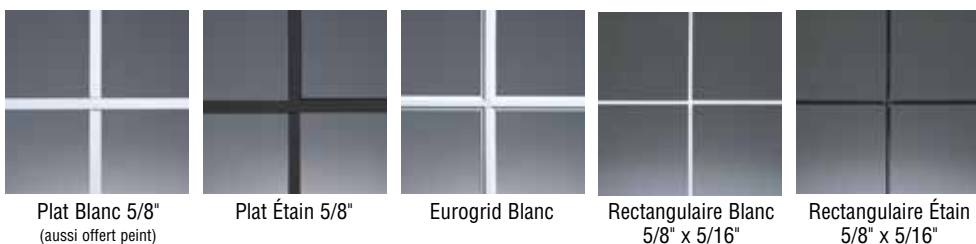
Choix de motif de carrelage décoratif :

Colonial – offert en carrelages plats, rectangulaires ou eurogrid

Péri-métrique et double péri-métrique – offert en carrelages plats, rectangulaires ou eurogrid

Carrelages suspendus – offerts en carrelages plats

PROFILS DE CARRELAGE



Carrelages peints

L'extérieur des carrelages plats peints est offert en Brun commercial, Kaki, Ivoire, Noir, Café (feuille peinte), Sable, Brun marron, Gris orange, Vent de fumée, Sablon, Vanille et Minerai de fer. L'intérieur des carrelages peints est Blanc. Un intérieur de carrelage peint en Noir est également offert en option.

ACCESSOIRES POUR FENÊTRE

Regency offre une sélection complète d'accessoires dans le but d'avoir une installation professionnelle pour chaque design et chaque utilisation. Contactez votre conseiller en fenêtres Gentek pour plus de détails sur les accessoires.

Jambages en PVC

- Jambages de vinyle de 4 1/2" et 6 9/16" hors tout.
- Rallonges de jambage de 4 9/16" et 6 9/16" pour nouvelle construction.

Jambages en composite

Offerts en 1 1/4" à 3 1/4" et 3 1/4" à 6 1/2".

Jambages en bois recouverts de vinyle

L'ajout de jambages en bois recouverts de vinyle à l'intérieur d'une fenêtre peut augmenter la profondeur de 4 1/2" à 11 1/4".

Jambages en bois

Offerts en pin et qualité à peindre; les rallonges de jambage sont de 1 1/4" à 8".

Retours de cloison sèche/bois

Les retours de cloisons sèches et de bois s'enclencheront dans la rainure des accessoires du cadre pour donner un ajustement parfait entre la fenêtre et la cloison sèche ou le bois. Pour des dimensions de 1/2" ou 3/4". La profondeur globale peut être augmentée à 12 1/2" avec une moulure à brique extérieure et une rallonge de jambage intérieure en bois recouvert.

Moulure à brique soudée, installée en usine

- Moulure à brique standard de 1 1/2", avec ou sans lame de clouage.
- Moulure à brique de 3 1/2".
- Moulure en J, moulures à brique étroite et de rénovation.
- Moulure à brique de 2" avec aile de clouage prépercée ou sans aile de clouage.
- Lame de clouage seulement.

Appuis inclinés

- Appuis inclinés de 1/2" et 7/8".

Rallonges

- Rallonge extérieure de 4 1/2" hors tout.

OPTIONS DE VERRE OPAQUE

Un verre translucide ou opaque offre de l'intimité pour les salles de bains et autres endroits de votre maison, tout en laissant passer la lumière naturelle. Votre choix parmi nos trois motifs ajoutera une superbe touche finale à votre intérieur.



Obscure

Niagara



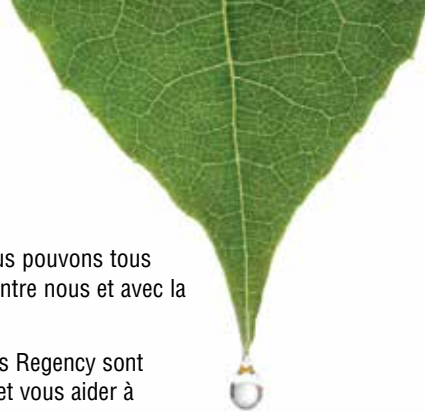
Gluechip

Les images ci-dessus sont créées par procédé lithographique. Veuillez prendre votre décision finale concernant le verre en consultant les véritables échantillons de verre.



Imitation de fenêtre divisée

Disponible en 7/8" et 1 1/4" de largeur de grille en Blanc et notre sélection complète de couleurs de peinture extérieure standard et personnalisée. (La couleur intérieure est le Blanc.)



DES PRODUITS PLUS ÉCOLOGIQUES POUR UN MONDE MEILLEUR

Conserver l'énergie, réduire les déchets et recycler les matériaux sont des actions que nous pouvons tous mettre en application pour réduire notre empreinte écologique. En tant que bons voisins entre nous et avec la planète, les propriétaires résidentiels sont heureux de choisir des produits écologiques.

Produits d'une fabrication axée sur une gestion environnementale responsable, nos fenêtres Regency sont conçues avec haute précision pour vous offrir un niveau supérieur d'efficacité énergétique et vous aider à diminuer votre consommation de combustibles fossiles nécessaires au chauffage et au refroidissement résidentiels. Profitant également d'une longue durée de vie utile, elles sont façonnées avec une efficacité de fabrication qui sert à réduire la quantité de déchets lors de la production. La longue durée de vie du vinyle et sa nature peu exigeante en termes d'entretien peuvent réduire encore davantage votre impact sur l'environnement, car il n'est pas nécessaire de le peindre, de le teindre ou d'utiliser d'autres produits d'entretien.

UNE PROTECTION À VIE

Les fenêtres Regency affichent toutes les caractéristiques qui distinguent une conception de fenêtre de niveau exceptionnel : qualité de longue durée et efficacité énergétique, sans oublier beauté fonctionnelle et facilité d'entretien. Le rendement démontré par des essais des fenêtres Regency en fait un investissement résidentiel intelligent qui bénéficie d'une garantie à vie limitée et transférable.⁵



Pour obtenir tous les renseignements concernant la garantie, dont les exceptions, demandez à votre détaillant un exemplaire de la garantie des fenêtres Regency.

OFFREZ-VOUS LA QUALITÉ GENTEK

Lorsque vous choisissez de nouvelles fenêtres pour votre maison, vous choisissez bien plus que simplement le cadre, le châssis et le verre – vous choisissez l'entreprise derrière le produit.

Chez Gentek, nous nous engageons à vous offrir une qualité supérieure et une excellente valeur, et nous recherchons et développons constamment des innovations qui atteignent de nouveaux sommets en matière de rendement de classe mondiale. Nous démontrons davantage notre engagement face à l'excellence par le biais de notre participation volontaire à des tests rigoureux et à des homologations en assurance de la qualité provenant d'organismes indépendants.



1001 Corporate Drive | Burlington, ON L7L 5V5
gentek.ca | *Fiers de faire partie intégrante de votre maison.*



¹Consultez votre représentant Gentek pour obtenir plus d'information concernant toute question éventuelle ou toute affirmation contenue dans le présent document en matière d'efficacité ou d'économie énergétique. Le montant des économies d'énergie est susceptible de varier. Les économies d'énergie supposent une installation et une utilisation correctes. Tous les produits ne sont pas certifiés ENERGY STAR. ²Les vitrages isolants (IG) équipés de tubes capillaires seront remplis d'air, ne contiendront pas d'argon ni de krypton et pourront présenter des rendements différents de ceux des vitrages standard remplis d'argon ou de krypton. ³Il est essentiel que votre nouvelle fenêtre en baie ou arquée soit scellée et finie adéquatement dans les 30 jours suivant son installation. Si les éléments en bois ne sont pas finis et scellés adéquatement, ils pourraient décolorer, gonfler ou gauchir, ou des défauts pourraient apparaître, ce qui ne serait pas couvert par la garantie courante du produit. ⁴Un fini intérieur peint en noir est offert en option uniquement pour les fenêtres à battant, d'auvent, de forme spéciale et panoramiques; ce fini n'est pas couvert par la garantie Regency. ⁵Pour obtenir une garantie écrite du produit, consultez le site www.gentek.ca/support/warranty/ ou communiquez avec votre représentant commercial Gentek. La garantie limitée ne s'applique pas aux dommages causés par une installation défectueuse ou incorrecte, ou par des causes indépendantes de la volonté de Gentek. Les couleurs peuvent différer légèrement des exemples qui figurent dans cette brochure. Sélectionnez vos couleurs définitives à l'aide de véritables échantillons de produits. Toutes les caractéristiques et les dessins sont sous réserve de modifications. En raison de modifications et d'améliorations apportées aux produits, ainsi que d'autres facteurs, Gentek se réserve le droit de modifier ou supprimer des renseignements contenus aux présentes sans avis préalable. AVERTISSEMENT : Une moustiquaire n'empêchera pas un enfant de tomber à partir d'une fenêtre. Tenir les enfants éloignés des fenêtres ouvertes. Le seul but d'une moustiquaire est de diminuer l'infiltration des insectes. Les marques de commerce mentionnées dans le présent document sont la propriété de Produits de bâtiment Gentek, de ses filiales ou de leurs propriétaires respectifs. Super Spacer® est une marque déposée de Quanex IG Systems inc., une filiale de Quanex Building Products Corporation. Le logo ENERGY STAR est reproduit avec l'autorisation du ministre des Ressources naturelles du Canada, 2004. Formats et supports de communication accessibles disponibles sur demande.