

ALIGN^{MD}

REVÊTEMENT EN COMPOSITE

UNE ESTHÉTIQUE REMARQUABLE AVEC UNE FACILITÉ D'INSTALLATION POUR UNE VALEUR GLOBALE SUPÉRIEURE



ASPECT RÉALISTE DU BOIS ET **RÉSISTANCE** **STRUCTURELLE** ACCRUE



REVÊTEMENT EN COMPOSITE ALIGN : LA NOUVELLE RÉFÉRENCE QUI SURPASSE TOUT CE QUI EXISTE

La beauté architecturale du bois véritable, mais avec une installation plus facile et une meilleure valeur globale. Le revêtement en composite ALIGN offre l'esthétique haut de gamme que les clients souhaitent et le coût total d'installation plus faible dont les entreprises ont besoin.

- Offert en une haute planche de 7" et un très large Vertical à baguette de 12" pour davantage d'options de conception.
- Les éléments de moulure ALIGN ont le don d'embellir l'apparence d'une maison
- Une construction très robuste, mais à la fois légère, assure un extérieur résidentiel hautement performant
- L'enclenchement superposé à auto-alignement permet une installation plus efficace que le fibrociment et le bois d'ingénierie
- Nécessite moins de main-d'œuvre – un seul installateur peut faire le travail!
- Aucune imperméabilisation, aucune retouche, aucun calfeutrage nécessaire

Vous apprécierez les économies de temps et d'argent réalisées grâce à ce revêtement favorable au commerce. Lorsque vous devez choisir parmi les meilleurs produits qui soient pour votre prochain projet, vous pouvez compter sur ALIGN pour vous offrir un niveau inégalé de qualité et de facilité d'utilisation.

ALIGN OFFRE UN REVÊTEMENT AU COÛT TOTAL PARMIS LES PLUS BAS, SANS SACRIFIER L'ATTRACTIVITÉ – **POUVANT AINSI ACCROÎTRE LA RENTABILITÉ DE VOTRE ENTREPRISE.**



Planche 7" ALIGN en Bleu littoral



TECHNOLOGIE (GP)² MC EXCLUSIVE POUR UN RENDEMENT SUPÉRIEUR

En tant que premier revêtement en composite au monde intégrant la technologie du polymère renforcé de verre et du polystyrène infusé au graphite (GP)², ALIGN est dans une classe à part. Conçu avec précision pour assurer une forme et une fonctionnalité superbes, ALIGN satisfait ou dépasse les normes et critères[†] de test de l'industrie en matière de résistance au vent, de maniabilité, de propagation des flammes et de la fumée, et de résistance aux intempéries.

Examinez de plus près l'ingéniosité de la conception Technologie (GP)² :

- Les fibres de verre dans le composé augmentent l'intégrité structurelle, la solidité et la résistance à la chaleur
- Le polystyrène graphité augmente l'efficacité énergétique,^{††} réduit les ponts thermiques et contribue à atteindre un facteur R d'ensemble allant jusqu'à 2,0 lorsqu'il est monté directement sur le revêtement intermédiaire
- Les matériaux n'absorbant pas l'humidité empêchent la pourriture, le gauchissement, le rétrécissement et le gonflement
- Les modifiants chocs augmentent la résistance aux chocs, aux bosses et aux abrasions
- Le dioxyde de titane aide à prévenir la dégradation par les ultraviolets
- Des pigments intégrés résistants aux intempéries renforcent les couleurs contre la décoloration, y compris des teintes plus sombres

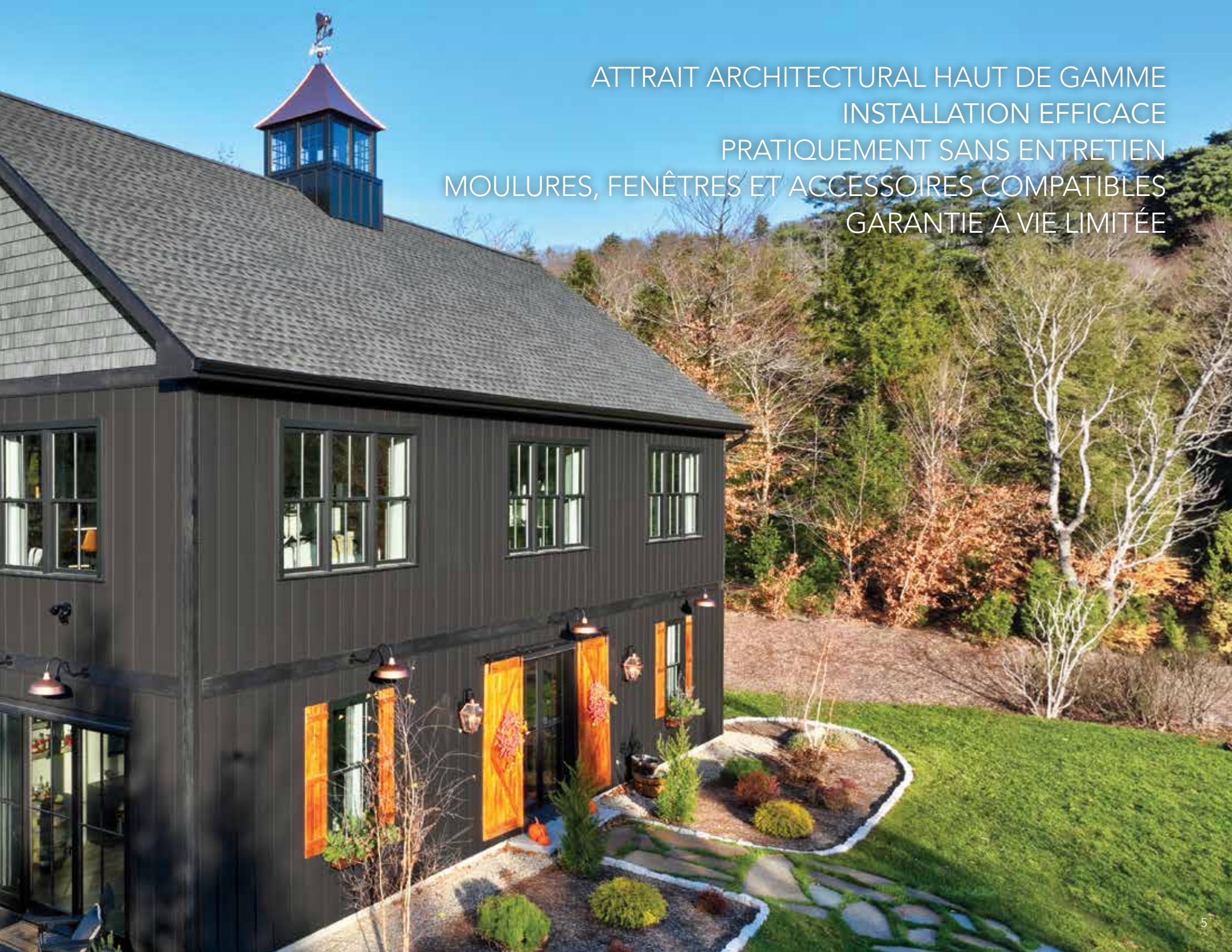
Résistance au vent supérieure

Avantages thermique et résistance aux impacts

Résistance à l'humidité



Vertical à baguette 12" ALIGN en Minerai de fer



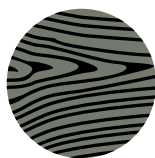
ATTRAIT ARCHITECTURAL HAUT DE GAMME
INSTALLATION EFFICACE
PRATIQUEMENT SANS ENTRETIEN
MOULURES, FENÊTRES ET ACCESSOIRES COMPATIBLES
GARANTIE À VIE LIMITÉE



Planche 7" ALIGN en Rouge majestueux, Gris Chesapeake Minéral de fer

UN PRODUIT POUR DE NOMBREUX PROJETS

Du style moderne du milieu du siècle au style artisanal ou colonial, ALIGN répondra à tous vos besoins en matière de conception grâce à un vaste choix de profils, de couleurs et de textures, tout en simplifiant le processus d'installation. Le système d'enclenchement superposé à auto-alignement et le système intégré ne nécessitent aucun calfeutrage, ce qui permet une installation soignée, propre et efficace, vous permettant ainsi de réaliser davantage de chantiers, même avec moins de main-d'œuvre.



LA BEAUTÉ DU BOIS ORGANIQUE

Un style impressionnant et une texture réaliste de bois fraîchement peint, un attrait saisissant, un entretien sans souci et une palette soignée de 20 couleurs résistant à la décoloration.



INSTALLATION EFFICACE

L'absence d'imperméabilisation, de retouche, de solin de joint et de calfeutrage nécessaires peut accroître la rentabilité de votre entreprise.



UNE PROTECTION À VIE

Les revêtements en composite ALIGN sont couverts par une garantie limitée à vie*, ce qui assure une qualité, un rendement et une valeur exceptionnels.

REVÊTEMENT EN COMPOSITE ALIGN – PRENDRE L'INITIATIVE EN MATIÈRE DE **MATÉRIAUX DE CONSTRUCTION POUR L'AVENIR**

De la facilité d'installation au rendement et à l'esthétique exceptionnels, le revêtement en composite ALIGN rehaussera la qualité de vos projets.

		FIBROCIMENT/ BOIS D'INGÉNIERIE	REVÊTEMENT EN VINYLE	ALIGN ^{MD}
ATTRAIT ARCHITECTURAL	La beauté authentique du grain de bois	●		●
	Profil/exposition élevés	●		●
	Face plate (Planche de 7")	●		●
	Face large (Vertical à baguette de 12")	●		●
QUALITÉ ET RENDEMENT	Résistance structurelle et sensation de solidité contre le mur	●		●
	Compatible avec les options de moulures haut de gamme	●		●
	Résistant à l'humidité (ne gonfle pas)		●	●
	Résiste aux vents violents grâce à des fixations non exposées		●	●
	Entretien sans soucis		●	●
Garantie à vie limitée*		●	●	
INSTALLATION CONVIVALE	Facile à manipuler		●	●
	Installation efficace (auto-alignement, installation par une seule personne)		●	●
	Pas de travaux d'étanchéité, de retouches, de solin pour les joints ou de calfeutrage		●	●
	Aucune compétence spécialisée requise (moins de risques d'erreurs d'installation)		●	●
	Sécurité accrue (pas besoin de respirateurs ou d'outils spéciaux)		●	●

PLUS DE PROFILS, PLUS D'OPTIONS DE CONCEPTION

Avec un nouveau profil à texture mate ajouté à la gamme, le revêtement en composite ALIGN offre un style sur mesure pour chaque maison.

**RÉSISTANCE
AU VENT
SUPÉRIEURE**

BRIDE DE CLOUAGE RENFORCÉE

offre une fixation murale extra forte et une résistance accrue au vent.

INSTALLATION QUI PARDONNE

aide à dissimuler les surfaces inégales et les petites imperfections des murs.

ENCLÈCHEMENT SUPERPOSÉ À AUTO-ALIGNEMENT

permet une installation facile et uniforme.

TECHNOLOGIE (GP)²

garantit une expansion plus faible et une plus grande intégrité structurelle.

ISOLATION INTÉGRÉE

fournit une couche supplémentaire de protection contre les intempéries.

LE PROFIL À FACE PLANE DE 7"

recrée la beauté organique du bois naturel.

CHOIX DE DEUX TEXTURES

en grain de cèdre et texture mate.

PALETTE DE COULEURS EN VOGUE

propose 20 couleurs résistantes à la décoloration et peu lustrées pour de nombreuses options de conception.

PROJECTION SUR PANNEAU 3/4" COMPATIBLE

s'agence à merveille avec des éléments de moulure décoratifs standards et architecturaux.

LISIÈRE DÉFINIE

reproduit l'aspect du bois, avec une dimension supplémentaire et une ligne d'ombre nette.



Planche 7" ALIGN en Blanc neige

PLANCHE DE 7"

La planche de 7" ALIGN incarne le style intemporel par excellence. Les lignes d'ombre d'aspect naturel reproduisent l'aspect authentique d'un revêtement en planches de bois fraîchement peint, tout en y ajoutant une touche subtile de charme contemporain.



Planche de 7" – Texture de grain de cèdre coupé

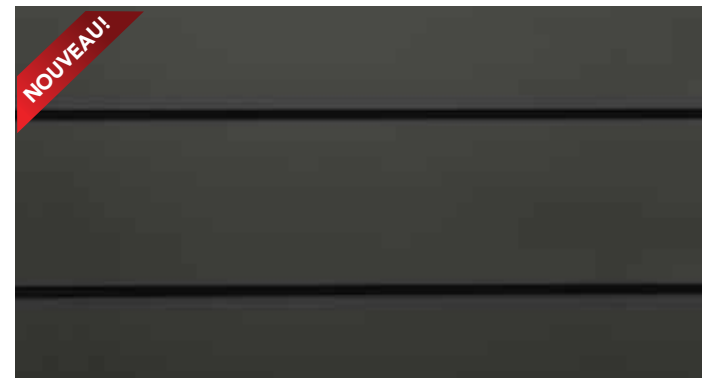


Planche de 7" – Texture matte



VERTICAL À BAGUETTE DE 12"

Le Vertical à baguette ALIGN de 12" allie à la perfection la facilité de pose et l'esthétique d'un profil classique fabriqué à la main. Avec une planche de 10" et une baguette de 2", ce revêtement vertical innovant ajoute de la profondeur et un intérêt visuel, qu'il soit utilisé en tant qu'accent architectural ou pour l'ensemble de l'extérieur de la maison.

- La baguette intégrée permet de gagner du temps par rapport aux baguettes en fibrociment qui doivent être fixées, remplies et retouchées individuellement
- La projection polyvalente du panneau de 3/4" est compatible avec les détails standards et architecturaux
- La texture grain de cèdre et la texture matte s'harmonisent avec une grande variété de styles d'extérieur



Texture de grain de cèdre coupé



Texture matte

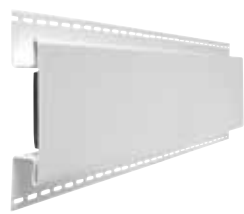
ACCESSOIRES

Obtenez une finition impeccable grâce aux poteaux corniers, aux moulures en H, aux profils et aux autres accessoires ALIGN, fabriqués selon les mêmes normes de qualité supérieure que les panneaux ALIGN.

- Conçu pour une installation facile
- Durable et résistant aux intempéries pour une beauté qui dure
- La texture matte s'harmonise parfaitement avec les panneaux ALIGN



Poteaux corniers en composite de 5 1/2" et 3 1/2"



Moulure en H composite de 5 1/2"



Moulures linéaires composites de 5 1/2" et 3 1/2"



Moulure en J composite



VISUALISEUR DE GENTEK

Faites passer vos projets au niveau supérieur avec le Visualiseur de Gentek. Ce programme facile à utiliser vous permet de créer des photos « avant et après » avec une variété de couleurs.

- Prêt à concevoir avec une galerie d'images de maison; vous pouvez y accéder à partir de n'importe quel appareil et commencer à concevoir.
- Téléversez une photo de votre maison et notre technologie d'IA préparera instantanément votre image afin que vous puissiez visualiser rapidement les produits ALIGN sur votre propre maison.
- Sauvegardez vos réalisations – toutes vos sélections sont répertoriées et prêtes à l'emploi.

Commencez en visitant gentekcanada.renoworks.com



LA COULEUR DÉFINIT LE DESIGN

Rien n'a plus d'impact sur le design extérieur d'une résidence que la couleur. Des teintes saturées profondes aux neutres froids, en passant par des nuances audacieuses et des gris changeants, Gentek a tout ce dont vous avez besoin pour laisser votre vision se déployer.

AU SERVICE DE L'ENTREPRENEUR PROFESSIONNEL

Chez Gentek, nous sommes conscients des exigences souvent difficiles auxquelles sont confrontés les professionnels du domaine des produits de construction, et nous faisons de notre mieux pour répondre à vos besoins. Nos vastes ressources nous aident à garantir que la qualité constante, la livraison fiable et les gammes de produits adaptées au marché – ainsi que des garanties solides, un soutien commercial efficace et une connaissance approfondie du monde des affaires – sont du plus haut niveau. En tant que véritable partenaire dans le domaine des produits de construction, nous engageons à rendre vos projets plus simples, plus efficaces et plus gratifiants.

Découvrez la collection ALIGN complète à gentek.ca/align



1001 Corporate Drive | Burlington, ON L7L 5V5
gentek.ca | *Fiers de faire partie intégrante de votre maison.*

[†]Pour les spécifications, les données des tests de rendement et la conformité aux codes, visitez les pages <https://www.gentek.ca/wp-content/uploads/sites/2/2024/02/07-46-00-Siding-ALIGN.pdf> et <https://www.gentek.ca/wp-content/uploads/sites/2/2021/02/2024-07-16-CCRR-0316.pdf>. ^{**}Voyez votre représentant commercial Gentek pour obtenir des renseignements supplémentaires concernant toute question que vous pourriez avoir, ou toute affirmation contenue dans le présent document, concernant l'efficacité énergétique ou les économies. Les économies d'énergie ne sont pas garanties et peuvent varier. Les économies d'énergie présupposent une installation et une utilisation correctes. *Pour obtenir une copie de la garantie écrite du produit, veuillez consulter www.gentek.ca/soutien/garantie/?lang=fr ou communiquez avec votre représentant Gentek. La présente Garantie ne s'applique pas aux dommages causés par une installation fautive ou inappropriée ou survenant à la suite d'une cause échappant au contrôle de Gentek. Produits de bâtiment Gentek compagnie améliore constamment la conception de ses produits et ses procédés de fabrication. Par conséquent, nous nous réservons le droit d'en modifier les caractéristiques sans préavis. Les couleurs peuvent différer légèrement des exemples qui figurent dans cette brochure. Sélectionnez vos couleurs définitives à l'aide de véritables échantillons de produits. Nous vous prions de vous adresser à Produits de bâtiment Gentek compagnie pour obtenir les plus récentes informations sur les produits. Les marques de commerce mentionnées dans le présent document sont la propriété de Produits de bâtiment Gentek compagnie, de ses filiales ou de leurs propriétaires respectifs. Formats et supports de communication accessibles disponibles sur demande.